

点検実施日	年 月 日 ( )		
元方事業者			
工事名			
検査工区			元請確認
施工協力会社	作業主任者(職長)		
点検者	会社名	氏名	
	理由	※該当に○印： 組立て後・変更後・悪天候後・地震後・一部解体後・その他 ( )	

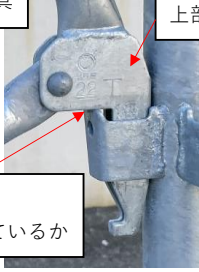
分類	点検項目	No.	点検内容	判定	備考
A. 基礎	基礎の状態	①	地盤面は安定した状態にあるか(目視による)	良 否	
		②	地面上に建てる場合、敷板・敷角を使用しているか	良 否	
B. 基礎との固定状態	ジャッキベース類	③	ベース部は敷板・敷角に正しく固定されているか	良 否	
C. 支柱とジャッキベース	ジャッキベース	④	ジャッキハンドルと支柱下端の間に隙間は無い	良 否	
D. 滑動防止	根がらみ	⑤	根がらみが適切な位置に取り付けられているか	良 否	
		⑥	敷板にジャッキベースを釘止めしない場合、根がらみは直角2方向に取り付けられているか	良 否	
		⑦	敷板にジャッキベースを釘止めする場合、敷板と直角方向に根がらみを取り付けられているか	良 否	
	くさびの緊結	⑧	1) 布材とソケットに隙間が無い 2) ソケットの穴にロックピンが貫通しているか	良 否	
E. 支柱の接続	抜け止め処置	⑨	支柱接続部はロック金具により確実に抜け止めされているか ※台座とロック金具が隙間なく密着しているか	良 否	
F. 作業床	床付き布わく	⑩	変形、損傷又は腐食していないか	良 否	
		⑪	つかみ金具の外れ止めはロックされているか	良 否	
		⑫	床材間の隙間は3cm以下か	良 否	
		⑬	床材と建地との隙間は12cm未満か	良 否	
G. 布材等	設置状態	⑭	手すり、中さん等は取り外していないか	良 否	
		⑮	手すりの高さは床材から85cm以上か	良 否	
		⑯	中さんの高さは床材から35cm以上50cm以下か	良 否	
		⑰	妻側に手すり、中さんを設置しているか	良 否	
	くさびの緊結	⑱	1) 布材とソケットに隙間が無い 2) ソケットの穴にロックピンが貫通しているか	良 否	
H. 先行手摺	設置状態	⑲	取り外し又は脱落していないか	良 否	
	くさびの緊結	⑳	上部金具は確実に差し込まれているか	良 否	
		㉑	1) 下部金具とソケットが密着しているか 2) くさびが貫通されているか	良 否	
I. 躯体との固定	壁つなぎ	㉒	垂直水平方向とも指定通りの間隔で設置されているか	良 否	
		㉓	躯体側・足場側ともに堅固な位置に正しく固定されているか	良 否	
J. 昇降設備	階段等	㉔	階段手摺及び階段開口部用手すり枠は設置されているか	良 否	
		㉕	踊り場は2層以下毎に設置されているか	良 否	
K. 開口部	梁枠等	㉖	梁枠の両端支持部の支柱には壁つなぎが設けられているか	良 否	
		㉗	梁枠の外方に足場を1スパン以上設置しているか	良 否	
		㉘	梁枠の外方1スパン以上の両構面に先行手摺を設置しているか	良 否	
		㉙	梁枠間の水平面に床付き布わくを設け水平構を形成しているか	良 否	
		㉚	梁枠を用いた開口高さは3層以下か	良 否	
		㉛	梁枠の上方3層以上の両構面に先行手摺を設置しているか	良 否	
L. 安全設備等	転落・墜落防護工	㉜	転落・墜落のおそれのある場所に、手摺や安全ネット、幅木等が設置されているか	良 否	
M. 外観検査	垂直方向	㉝	支柱は垂直に組みあがっているか	良 否	
	水平方向	㉞	通りや水平は正しく出ているか	良 否	
	不良部材	㉟	著しい変形や損傷、腐食のある不良部材を使用していないか(支柱、布材、先行手摺等)	良 否	
N. 最終確認	組立図	㉟	部材の組み忘れや外れはないか	良 否	
		㊱	組立図通りに部材の配置、取り付けが行われているか	良 否	

### H. 先行手摺

19

20 上部金具

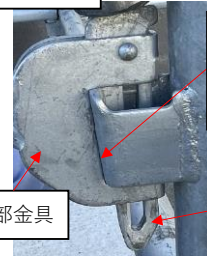
上部金具



確実に  
差し込まれているか

21 下部金具

下部金具



下部金具と  
ソケットが  
密着しているか

くさびが貫通  
しているか

### L. 安全設備等

32

### G. 布材等

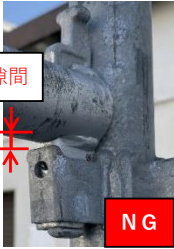
14

17

8 18 布材とソケットに隙間が無い



隙間無し



隙間

隙間有り

8 18 ソケットの穴にロックピンが貫通しているか



OK

ピンが貫通



NG

ピンが貫通せず

### A. 基礎

1 2

### D. 滑動防止

5 6 7 8

G. 布材等 18 と同様

### C. 支柱とジャッキベース

4

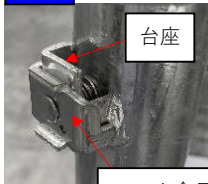
### B. 基礎との固定状態

3

### E. 支柱の接続

9 支柱接続部はロック金具により  
確実に抜け止めされているか

OK



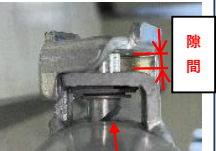
台座

ロック金具

NG



台座とロック金具が  
密着すれば、ロック  
ピンが貫通、抜け止め  
されています



隙間

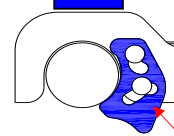
ロックピンが  
貫通していない

### F. 作業床

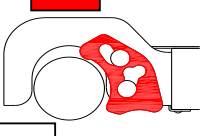
10

11 つかみ金具の外れ止めは  
ロックされているか

OK



NG



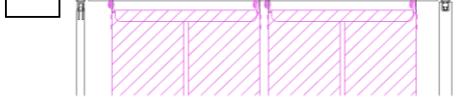
外れ止め

12 12cm未満

3cm以下

12cm未満

13



### J. 昇降設備

24

25

31 上方3層以上  
両構面先行手摺

29 床付き布わく

26 梁枠部の壁つなぎ

30 3層以下

### K. 開口部

27 1 スパン以上

28 両構面先行手摺

### I. 躯体との固定

22

23